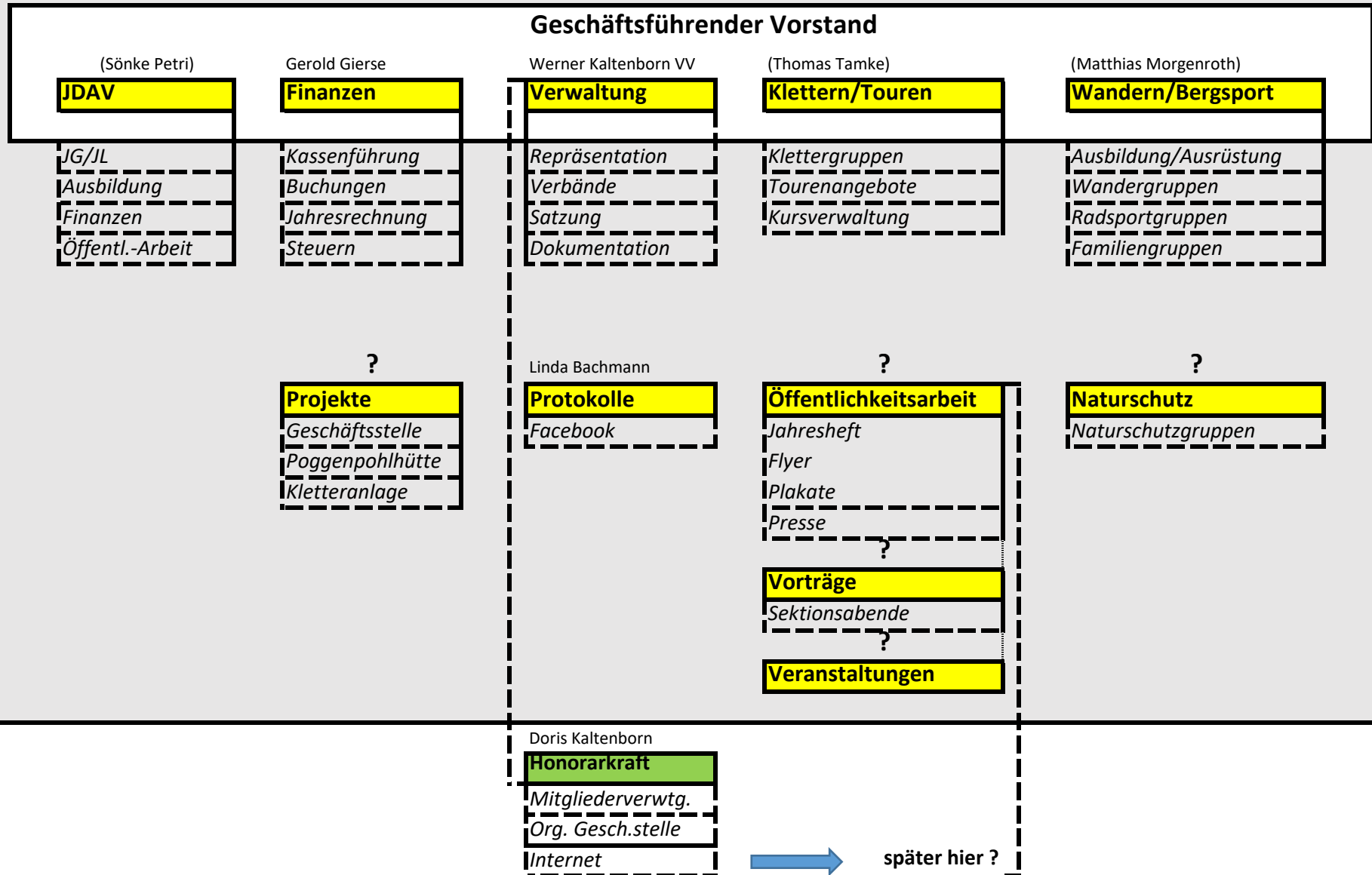


Vorstand



= Vorstand

Beim Geschäftsführenden Vorstand handelt es sich **nicht** um einen übergeordneten Vorstand, sondern es sind die beim Amtsgericht eingetragenen zeichnungsberechtigten Vorstände, die die Sektion gerichtlich und außergerichtlich vertreten.

Die gestrichelten Kästchen bezeichnen die zugeordneten Tätigkeitsfelder und Betreuungsaufgaben

Die in Klammern gesetzten Personen müssen durch die MV bestätigt werden, da sich die Aufgabenbereiche ändern.